



**OBEC**  
**ŘEHLOVICE**



Vaše čj.:

Číslo jednací: OURE2024/2021-1

Ukládací znak: 330.1

Skartační znak: S/5

Vyřizuje:

tel.:

e-mail:



AZ Consult, spol. s r.o.

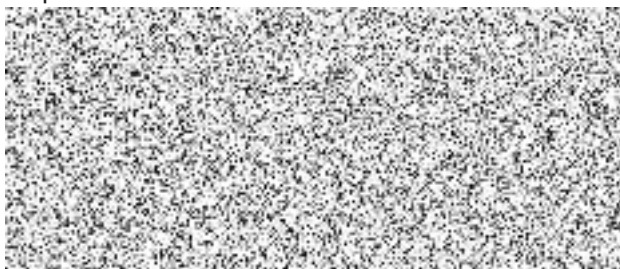
Klíšská 1334/12  
400 01 Ústí nad Labem

V Řehlovicích dne 13.1.2022

**Stanovisko obce**

Rada Obce Řehlovice na svém zasedání dne 6.12.2021 vydala kladné stanovisko k projektové dokumentaci ke stavbě „Realizace PSZ Radejčín, Habrovany u Řehlovice, Řehlovice, Stadice – k.ú. RADEJČÍN“.

S pozdravem





17. 01. 2022

č. j.: 153

**S O U H L A S****s realizací stavby:**

„Realizace PSZ Radejčín, Habrovany u Řehlovic, Řehlovice, Stadice –  
K.Ú. RADEJČÍN“

**Investor:** Státní pozemkový úřad ČR

**Zástupce investora:** AZ Consult, spol. s r.o., Klíšská 12, 400 01 Ústí nad Labem

**Stanovisko vlastníka pozemku :**

**Obec Řehlovice, se sídlem č.p. 1, 403 13 Řehlovice** prohlašuje, že jako vlastník pozemků, viz tabulky níže, souhlasí s realizací stavby dle projektové dokumentace firmy AZ Consult spol. s r.o. Ústí nad Labem – viz příloha.

Dále souhlasí s kácením dřevin, které jsou rozepsány v příloze, která je nedílnou součástí tohoto souhlasu.

Součástí tohoto souhlasu se stavbou jsou rovněž podepsané katastrální situace.

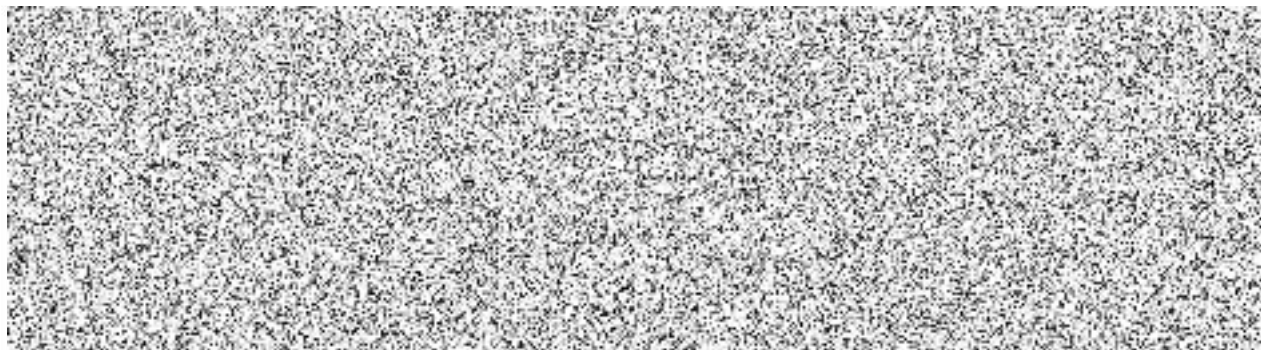
Polní cesta C3							
P.Č.	VLASTNICKÉ PRÁVO; PRÁVO HOSPODAŘIT S MAJETKEM	ČÍSLO LV	DRUH POZEMKU	ZPŮSOB VYUŽITÍ	OCHRANA NEMOVITOSTI	TRVALÝ ZÁBOR [m <sup>2</sup> ]	DOČASNÝ ZÁBOR [m <sup>2</sup> ]
1203	Obec Řehlovice, č. p. 1, 40313 Řehlovice	1	ostatní plocha	ostatní komunikace	chráněná krajinná oblast - II. - IV. zóna	802	963
1202	Obec Řehlovice, č. p. 1, 40313 Řehlovice	1	ostatní plocha	ostatní komunikace	chráněná krajinná oblast - II. - IV. Zóna	49	25

Polní cesta C5							
P.Č.	VLASTNICKÉ PRÁVO; PRÁVO HOSPODAŘIT S MAJETKEM	ČÍSLO LV	DRUH POZEMKU	ZPŮSOB VYUŽITÍ	OCHRANA NEMOVITOSTI	TRVALÝ ZÁBOR [m <sup>2</sup> ]	DOČASNÝ ZÁBOR [m <sup>2</sup> ]
1202	Obec Řehlovice, č. p. 1, 40313 Řehlovice	1	ostatní plocha	ostatní komunikace	chráněná krajinná oblast - II. - IV. Zóna	7029	5125
1200	Obec Řehlovice, č. p. 1, 40313 Řehlovice	1	ostatní plocha	ostatní komunikace	chráněná krajinná oblast - II. - IV. Zóna	24	38
1204	Obec Řehlovice, č. p. 1, 40313 Řehlovice	1	ostatní plocha	ostatní komunikace	chráněná krajinná oblast - II. - IV. Zóna	150	420
1205	Obec Řehlovice, č. p. 1, 40313 Řehlovice	1	ostatní plocha	ostatní komunikace	chráněná krajinná oblast - II. - IV. Zóna	31	67

Polní cesta C13								
P.č.	VLASTNICKÉ PRÁVO; PRÁVO HOSPODAŘIT S MAJETKEM	ČÍSLO LV	DRUH POZEMKU	ZPŮSOB VYUŽITÍ	OCHRANA NEMOVITOSTI	TRVALÝ ZÁBOR [m²]	TRVALÝ ZÁBOR [m]	DOČASNÝ ZÁBOR [m²]
1207	Obec Řehlovice, č. p. 1, 40313 Řehlovice	1	ostatní plocha	ostatní komunikace	chráněná krajinná oblast - II. - IV. zóna	1941	39	4260

Poznámka:

.....  
 SOUHLAS JE OTDÁN S PODMÍNKOU NÁHRADNÍ VÝMADBY  
 ZA POŠÁZENÉ STROMY.  
 .....



# SO 801.1 Kácení dřevin na p.p.č. 1202 (C5)

poř.č. dřeviny	název dřeviny		velikost kmene v [cm] ve výšce 130 cm nad zemí		plocha keřového porostu [m²]	pozn.	p.p.č.
			obvod	průměr			
<b>KK 01</b>	<b>růže šípková</b>	<i>rosa canina</i>	-	-	<b>50</b>	-	1202
<b>KK 02</b>	<b>hloh obecný</b>	<i>Crataegus laevigata</i>	-	-	<b>60</b>	-	
<b>KK 03</b>	<b>svída krvavá</b>	<i>Cornus sanguinea</i>	-	-	<b>60</b>	-	
<b>KK 04</b>	<b>trnovník akát</b>	<i>Robinia pseudoacacia</i>	-	-	<b>40</b>	-	
<b>KK 05</b>	<b>růže šípková</b>	<i>rosa canina</i>	-	-	<b>60</b>	-	
<b>KK 06</b>	<b>růže šípková</b>	<i>rosa canina</i>	-	-	<b>70</b>	-	
<b>KK 07</b>	<b>růže šípková</b>	<i>rosa canina</i>	-	-	<b>90</b>	-	
<b>KK 08</b>	<b>růže šípková svída krvavá</b>	<i>rosa canina Cornus sanguinea</i>	-	-	<b>140</b>	-	1204
<b>KK 09</b>	<b>růže šípková</b>	<i>rosa canina</i>	-	-	<b>45</b>	-	1202
<b>KK 10</b>	<b>růže šípková</b>	<i>rosa canina</i>	-	-	<b>43</b>	-	
<b>KK 11</b>	<b>růže šípková</b>	<i>rosa canina</i>	-	-	<b>80</b>	-	
<b>KK 12</b>	<b>růže šípková</b>	<i>rosa canina</i>	-	-	<b>125</b>	-	
KS 01	javor jasanolistý	<i>Acer negundo</i>	78	25	-	-	
<b>KS 02</b>	<b>hrušeň obecná</b>	<i>Pyrus communis</i>	<b>116</b>	<b>37</b>	-	-	
<b>KS 03</b>	<b>třešeň ptačí</b>	<i>Prunus avium</i>	<b>82</b>	<b>26</b>	-	-	
KS 04	třešeň ptačí	<i>Prunus avium</i>	78	25	-	-	
KS 05	javor jasanolistý	<i>Acer negundo</i>	49	16	-	-	
<b>KS 06</b>	<b>třešeň ptačí</b>	<i>Prunus avium</i>	<b>96</b>	<b>31</b>	-	-	
<b>KS 07</b>	<b>hrušeň obecná</b>	<i>Pyrus communis</i>	<b>82</b>	<b>26</b>	-	-	
KS 08	jasan ztepilý	<i>Fraxinus excelsior</i>	55	18	-	-	
<b>KS 09</b>	<b>hrušeň obecná</b>	<i>Pyrus communis</i>	<b>82</b>	<b>26</b>	-	-	
KS 10	jasan ztepilý	<i>Fraxinus excelsior</i>	78	25	-	-	
<b>KS 11</b>	<b>třešeň ptačí</b>	<i>Prunus avium</i>	<b>89</b>	<b>28</b>	-	-	
KS 12	hrušeň obecná	<i>Pyrus communis</i>	78	25	-	-	
KS 13	jasan ztepilý	<i>Fraxinus excelsior</i>	44	14	-	-	
KS 14	hrušeň obecná	<i>Pyrus communis</i>	63	20	-	-	
KS 15	jeřáb břek	<i>Sorbus torminalis</i>	55	18	-	-	
<b>KS 16</b>	<b>jasan ztepilý</b>	<i>Fraxinus excelsior</i>	<b>96</b>	<b>31</b>	-	-	
<b>KS 17</b>	<b>třešeň ptačí</b>	<i>Prunus avium</i>	<b>82</b>	<b>26</b>	-	-	
KS 18	jeřáb břek	<i>Sorbus torminalis</i>	45	14	-	-	
<b>KS 19</b>	<b>hrušeň obecná</b>	<i>Pyrus communis</i>	<b>89</b>	<b>28</b>	-	-	
KS 20	jasan ztepilý	<i>Fraxinus excelsior</i>	49	16	-	-	
KS 21	třešeň ptačí	<i>Prunus avium</i>	63	20	-	-	
<b>KS 22</b>	<b>jeřáb ptačí</b>	<i>Sorbus aucuparia</i>	<b>82</b>	<b>26</b>	-	-	
KS 23	jasan ztepilý	<i>Fraxinus excelsior</i>	78	25	-	-	
KS 24	třešeň ptačí	<i>Prunus avium</i>	47	15	-	-	
KS 25	třešeň ptačí	<i>Prunus avium</i>	35	11	-	-	
<b>KS 26</b>	<b>hrušeň obecná</b>	<i>Pyrus communis</i>	<b>116</b>	<b>37</b>	-	-	
<b>KS 27</b>	<b>třešeň ptačí</b>	<i>Prunus avium</i>	<b>96</b>	<b>31</b>	-	-	
KS 28	hrušeň obecná	<i>Pyrus communis</i>	78	25	-	-	
<b>KS 29</b>	<b>hrušeň obecná</b>	<i>Pyrus communis</i>	<b>82</b>	<b>26</b>	-	-	
<b>KS 30</b>	<b>jasan ztepilý</b>	<i>Fraxinus excelsior</i>	<b>89</b>	<b>28</b>	-	-	
<b>KS 31</b>	<b>bříza bělokorá</b>	<i>Betula pendula</i>	<b>85</b>	<b>27</b>	-	-	
KS 32	jasan ztepilý	<i>Fraxinus excelsior</i>	55	18	-	-	
<b>KS 33</b>	<b>javor klen</b>	<i>Acer pseudoplatanus</i>	<b>89</b>	<b>28</b>	-	-	

SO 801.2 Obnova zeleně na p.p.č. 1207 (C13)						
poř.č. dřeviny	název dřeviny		velikost kmene v [cm] ve výšce 130 cm nad zemí		pozn.	p.p.č.
			obvod	průměr		
KS 01	tis červený	<i>Taxus baccata</i>	< 30	< 10	řada, živý plot dl. 20 m	1207
KS 02	jeřáb ptačí	<i>Sorbus aucuparia</i>	< 30	< 10	řada, živý plot dl. 20 m	
KS 03	vrba bílá	<i>Salix alba</i>	78; 75; 69; 79; 64	25; 24; 22; 25; 21	řada 5 stromů	1206
KS 04	vrba bílá	<i>Salix alba</i>	63	20	-	1207
KS 05	jeřáb ptačí	<i>Sorbus aucuparia</i>	38	12	-	
KS 06	jeřáb ptačí	<i>Sorbus aucuparia</i>	63	20	-	
KS 08	líška obecná	<i>Corylus avellana</i>	< 30	< 10	více-kmen	1207
KS 09	buk lesní	<i>Fagus sylvatica</i>	47	15	-	
KS 10	buk lesní	<i>Fagus sylvatica</i>	45	14	-	
KS 11	buk lesní	<i>Fagus sylvatica</i>	49	16	-	
KS 12	líška obecná	<i>Corylus avellana</i>	47	15	-	
KS 13	líška obecná	<i>Corylus avellana</i>	35	11	-	
KS 14	buk lesní	<i>Fagus sylvatica</i>	38	12	-	
KS 15	buk lesní	<i>Fagus sylvatica</i>	44	14	-	
KS 16	buk lesní	<i>Fagus sylvatica</i>	63	20	-	
KS 17	buk lesní	<i>Fagus sylvatica</i>	55	18	-	
KS 18	jeřáb ptačí	<i>Sorbus aucuparia</i>	49	16	-	
KS 19	jeřáb ptačí	<i>Sorbus aucuparia</i>	55	18	-	
KS 20	líška obecná	<i>Corylus avellana</i>	< 30	< 10	více-kmen	
<b>KS 21</b>	<b>třešeň ptačí</b>	<b><i>Prunus avium</i></b>	<b>82</b>	<b>26</b>	<b>-</b>	
<b>KS 22</b>	<b>hrušeň obecná</b>	<b><i>Pyrus communis</i></b>	<b>116</b>	<b>37</b>	<b>-</b>	
KS 23	jasan ztepilý	<i>Fraxinus excelsior</i>	< 30	< 10	-	
KS 24	jeřáb ptačí	<i>Sorbus aucuparia</i>	40	13	-	
KS 25	jeřáb ptačí	<i>Sorbus aucuparia</i>	49	16	-	
<b>KS 26</b>	<b>hrušeň obecná</b>	<b><i>Pyrus communis</i></b>	<b>146</b>	<b>46</b>	<b>-</b>	
KS 27	jasan ztepilý	<i>Fraxinus excelsior</i>	< 30	< 10	-	
<b>KS 28</b>	<b>třešeň ptačí</b>	<b><i>Prunus avium</i></b>	<b>89</b>	<b>28</b>	<b>-</b>	
KS 29	líška obecná	<i>Corylus avellana</i>	< 30	< 10	více-kmen	
KS 30	třešeň ptačí	<i>Prunus avium</i>	78	25	-	
KS 31	líška obecná	<i>Corylus avellana</i>	< 30	< 10	-	
<b>KS 32</b>	<b>hrušeň obecná</b>	<b><i>Pyrus communis</i></b>	<b>178</b>	<b>57</b>	<b>-</b>	
KS 33	jasan ztepilý	<i>Fraxinus excelsior</i>	< 30	< 10	-	
<b>KS 34</b>	<b>třešeň ptačí</b>	<b><i>Prunus avium</i></b>	<b>85</b>	<b>27</b>	<b>-</b>	
KS 35	jeřáb ptačí	<i>Sorbus aucuparia</i>	49	16	-	
KS 36	líška obecná	<i>Corylus avellana</i>	< 30	< 10	více-kmen	
<b>KS 37</b>	<b>třešeň ptačí</b>	<b><i>Prunus avium</i></b>	<b>168</b>	<b>54</b>	<b>-</b>	
<b>KS 38</b>	<b>hrušeň obecná</b>	<b><i>Pyrus communis</i></b>	<b>138</b>	<b>44</b>	<b>-</b>	
<b>KS 39</b>	<b>třešeň ptačí</b>	<b><i>Prunus avium</i></b>	<b>85</b>	<b>27</b>	<b>-</b>	
KS 40	jasan ztepilý	<i>Fraxinus excelsior</i>	< 30	< 10	-	
KS 41	jeřáb ptačí	<i>Sorbus aucuparia</i>	38	12	-	
KS 42	jeřáb ptačí	<i>Sorbus aucuparia</i>	< 30	< 10	-	
KS 43	jeřáb ptačí	<i>Sorbus aucuparia</i>	78	25	-	
<b>KS 44</b>	<b>třešeň ptačí</b>	<b><i>Prunus avium</i></b>	<b>89</b>	<b>28</b>	<b>-</b>	
<b>KS 45</b>	<b>hrušeň obecná</b>	<b><i>Pyrus communis</i></b>	<b>139</b>	<b>44</b>	<b>-</b>	
KS 46	líška obecná	<i>Corylus avellana</i>	< 30	< 10	více-kmen	
<b>KS 47</b>	<b>jasan ztepilý</b>	<b><i>Fraxinus excelsior</i></b>	<b>89</b>	<b>28</b>	<b>-</b>	

### SO 801.2 Obnova zeleně na p.p.č. 1207 (C13)

poř.č. dřeviny	název dřeviny		velikost kmene v [cm] ve výšce 130 cm nad zemí		pozn.	p.p.č.
			obvod	průměr		
<b>KS 48</b>	<b>třešeň ptačí</b>	<i>Prunus avium</i>	<b>96</b>	<b>31</b>	-	
<b>KS 49</b>	<b>třešeň ptačí</b>	<i>Prunus avium</i>	<b>137</b>	<b>44</b>	-	
<b>KS 50</b>	<b>třešeň ptačí</b>	<i>Prunus avium</i>	<b>96</b>	<b>31</b>	-	
KS 51	jasan ztepilý	<i>Fraxinus excelsior</i>	< 30	< 10	-	
<b>KS 52</b>	<b>hrušeň obecná</b>	<i>Pyrus communis</i>	<b>146</b>	<b>46</b>	-	
KS 53	líška obecná	<i>Corylus avellana</i>	< 30	< 10	více-kmen	
KS 54	líška obecná	<i>Corylus avellana</i>	< 30	< 10	více-kmen	
KS 55	hrušeň obecná	<i>Pyrus communis</i>	78	25	-	
KS 56	jeřáb ptačí	<i>Sorbus aucuparia</i>	< 30	< 10	-	
<b>KS 57</b>	<b>třešeň ptačí</b>	<i>Prunus avium</i>	<b>89</b>	<b>28</b>	-	
KS 58	líška obecná	<i>Corylus avellana</i>	< 30	< 10	více-kmen	
KS 59	jeřáb ptačí	<i>Sorbus aucuparia</i>	35	11	-	
KS 60	třešeň ptačí	<i>Prunus avium</i>	40	13	-	
<b>KS 61</b>	<b>hrušeň obecná</b>	<i>Pyrus communis</i>	<b>178</b>	<b>57</b>	-	
KS 62	líška obecná	<i>Corylus avellana</i>	< 30	< 10	více-kmen	
KS 63	líška obecná	<i>Corylus avellana</i>	< 30	< 10	více-kmen	
KS 64	jeřáb ptačí	<i>Sorbus aucuparia</i>	< 30	< 10	-	

Souhlasíme s kácením:

